



Grundareal.....9005.0 m²

Eksisterende beboelse nedrives efter opførelse af ny bolig og regnes derfor ikke med i den fremtidige beregning.

Netto beboelse.....175.7 m²
 Carport.....64.3 m²
 Heraf redskabsrum.....43.1 m²

Netto bygget areal.....240.0 m²

Netto beboelse.....175.7 m²
 Carport / redskabs./Terrasse over 50 m².....14.3 m²

Bruttoetageareal.....190.0 m²

Byggesprocent.....2.1 %

Alle koter er faktiske DVR90 i meter målt kommunens kortmateriale

Indkøbskote.....73.75 / 73.35

Kote: 74.00

Kote: 74.50

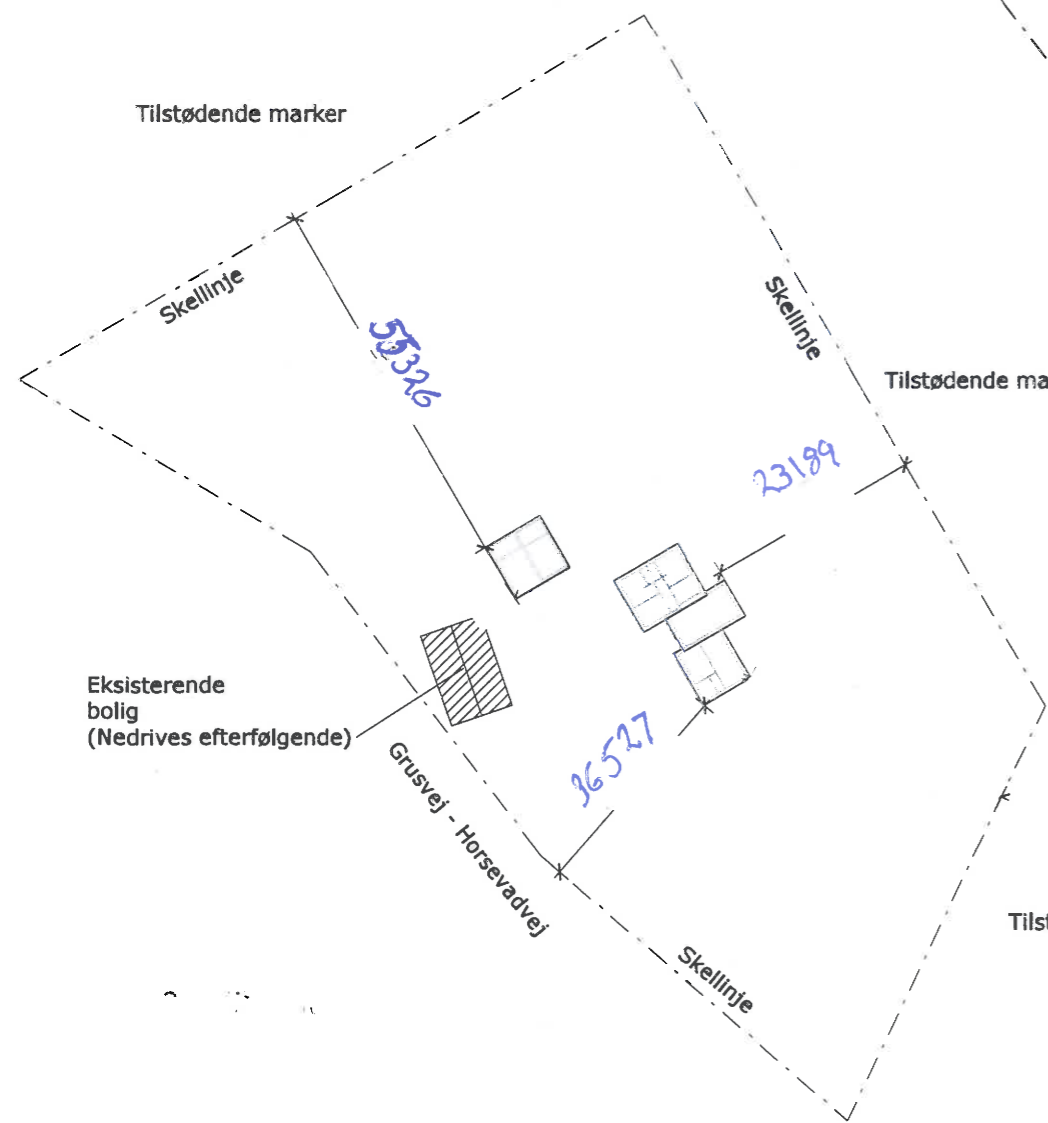
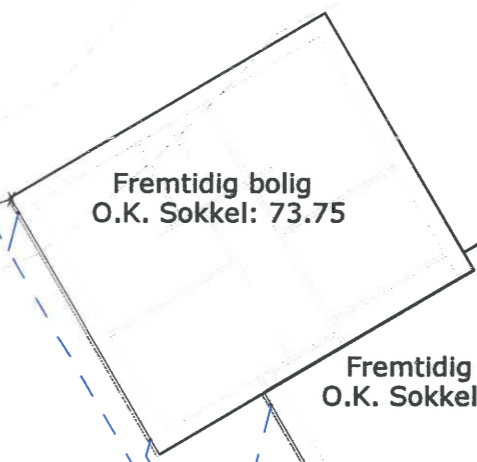
Kote: 73.50

Kote: 73.00

Kote: 73.50

Kote: 73.00

Kote: 73.00



12490
Mål fra Eksis. 25500

Kloakvand føres til nyt nedslivningsanlæg. Ansøges separat.

Regnvand føres til ny faskine. Dim. af ing.

Bygbart		Kidholm 20 9310 Vodskov 61 77 80 62 info@byg-bart.dk		
Byggerådgivning				
Bygherre:	Mikkel Severin Karmisholt Horsevadvej 135, 9740 Jerslev	Type:	Ensidet	Dato: 02.11.2021
Byggeadr.:	Horsevadvej 135, 9740 Jerslev	Mål:	1:200	Emne: Situationsplan
Matr.nr.:	18bh, Jerslev By, Jerslev			Tegn nr.: 0
				Tegn: MBF